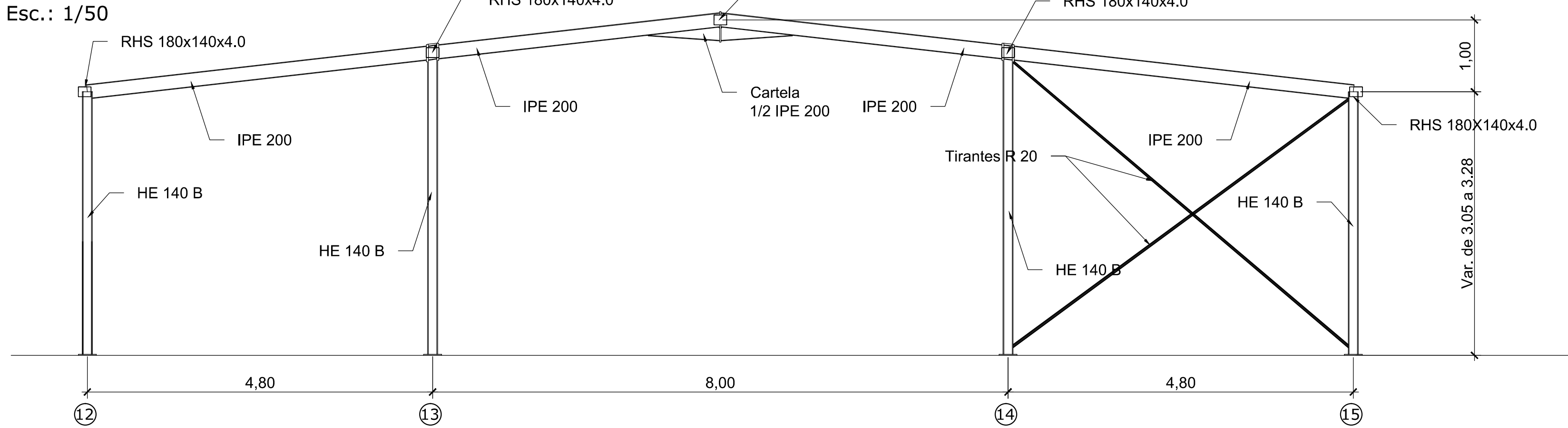
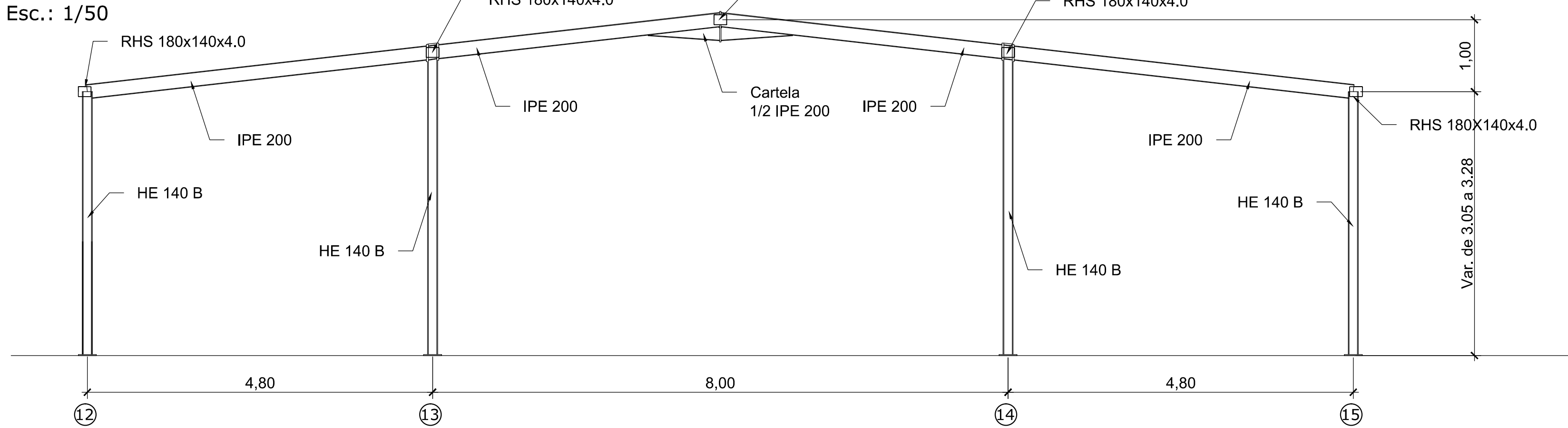


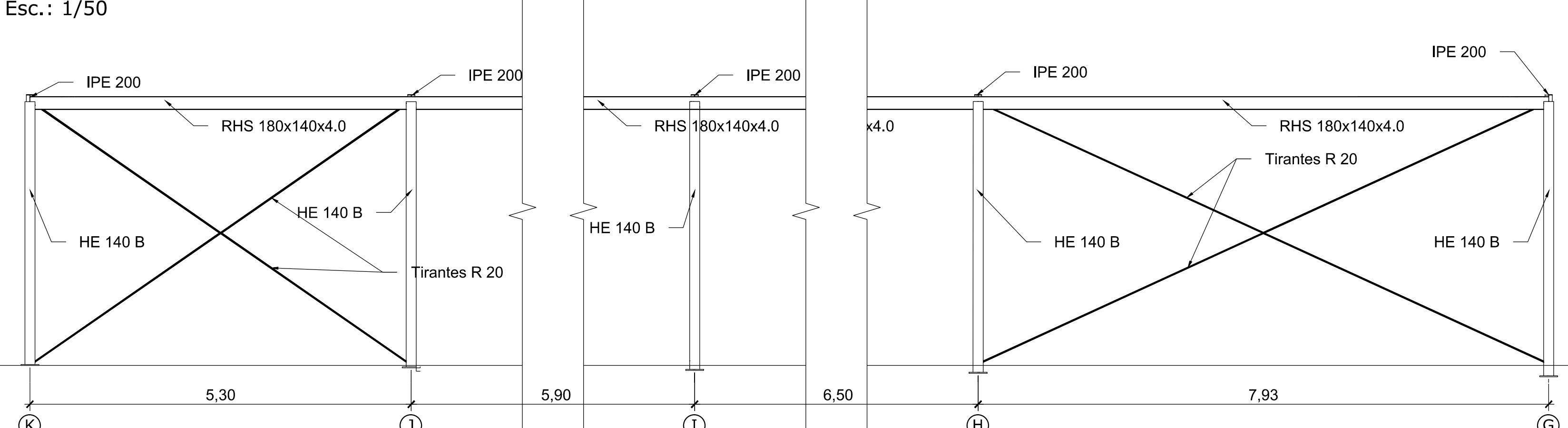
Pórticos extremos (ejes G y K)



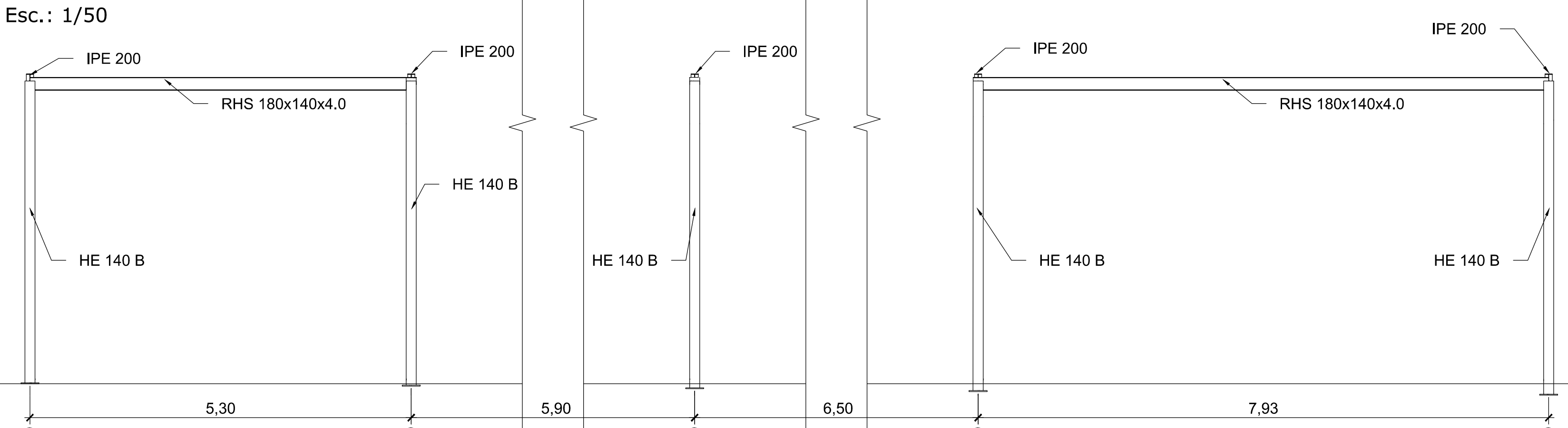
Pórtico tipo (ejes H, I, J)



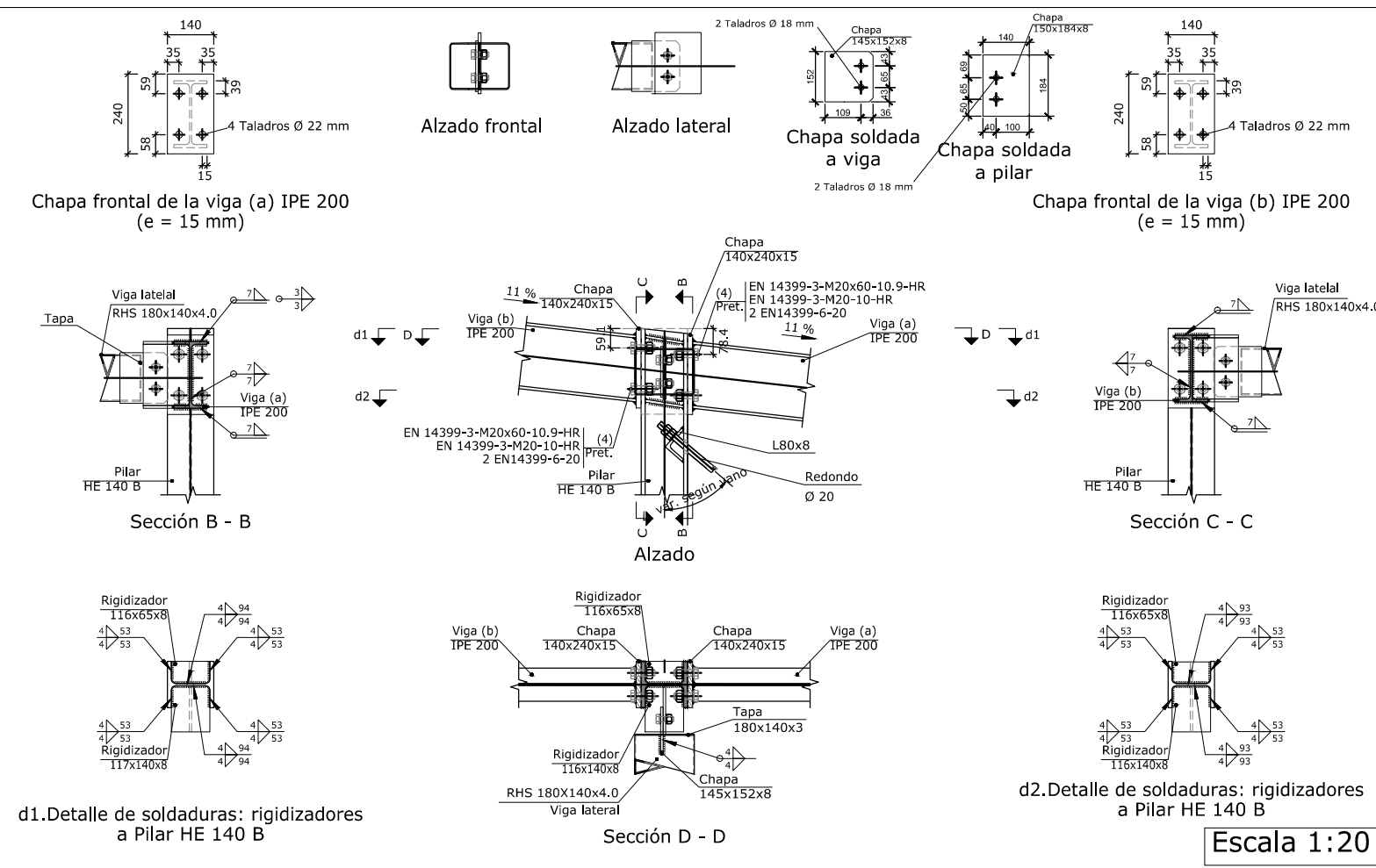
Sección por Eje 12



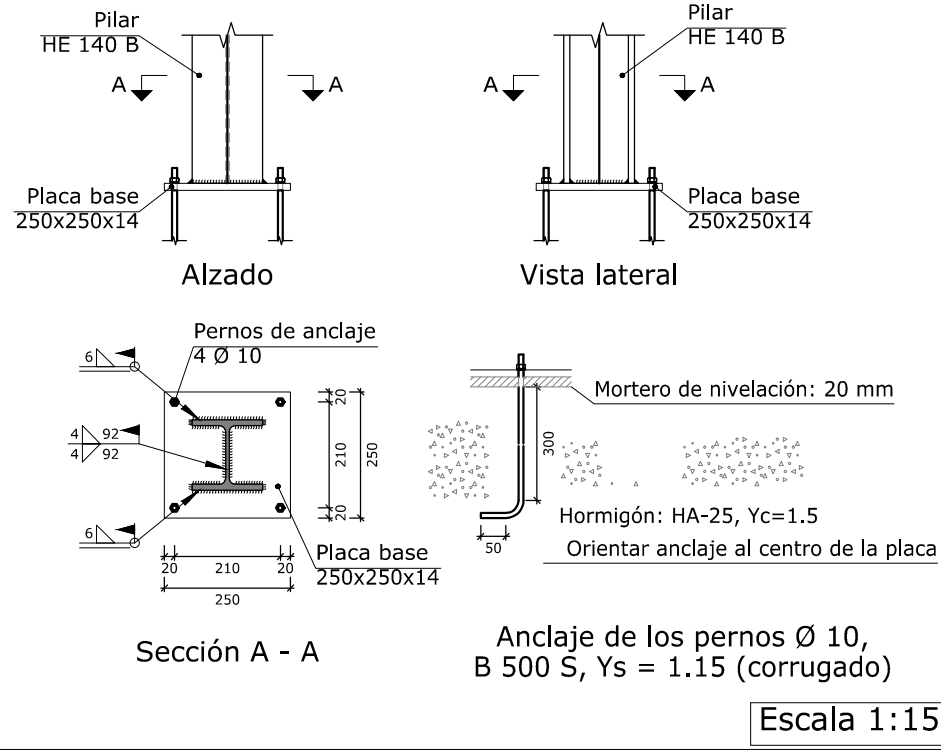
Sección por Eje 13



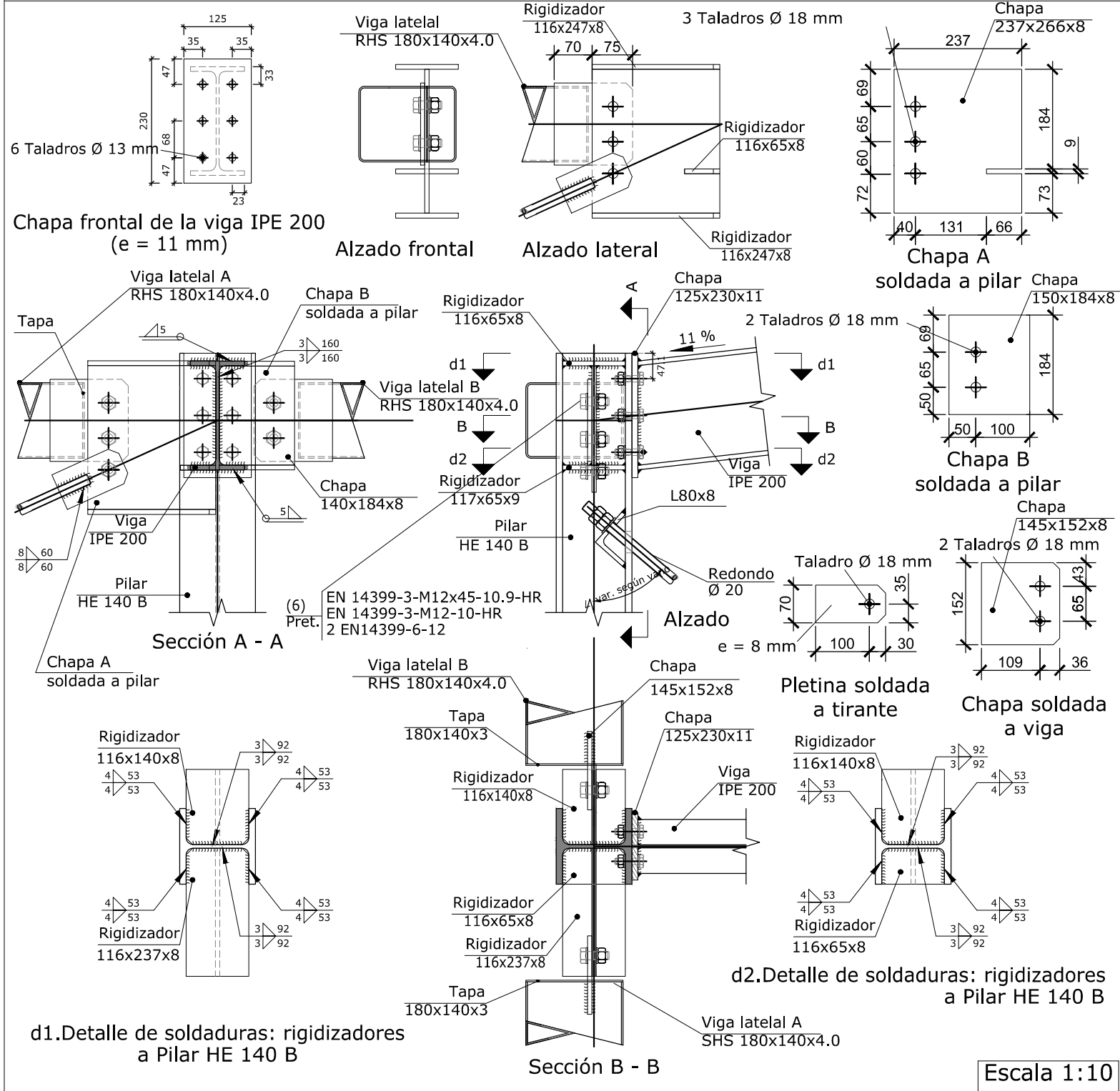
Unión viga IPE-200 a pilares interiores HEB-140



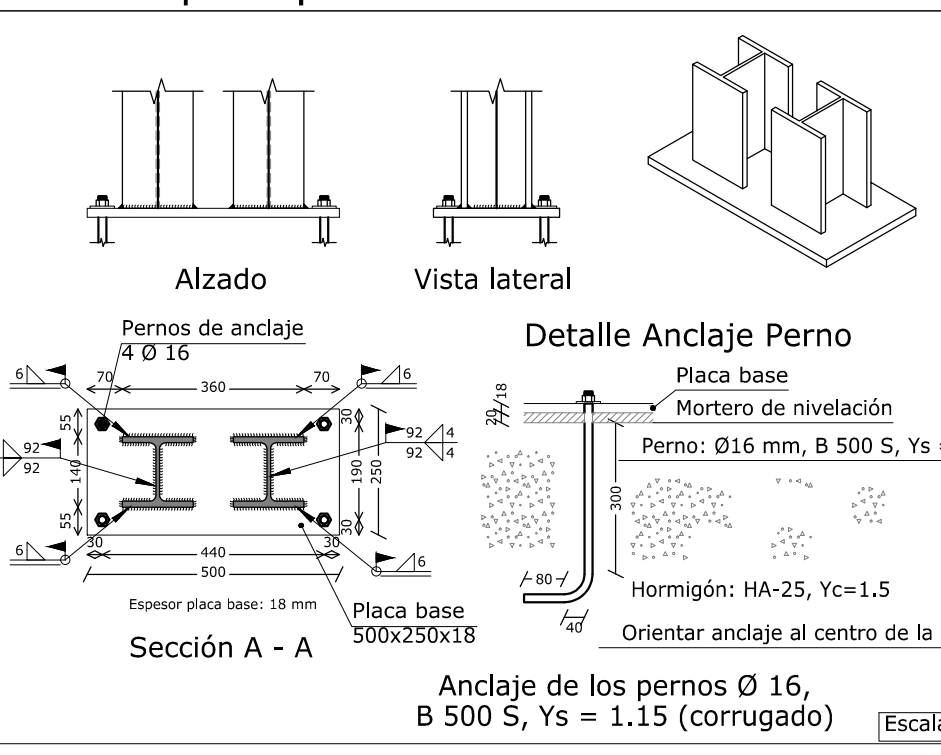
Placa de anclaje para pilares HEB-140



Unión viga IPE-200 a pilares Exteriores HEB-140



Placa para pilares HEB-140 combinados



PROMOTOR

Zaragoza
AYUNTAMIENTO

EXCMO. AYUNTAMIENTO ZARAGOZA

ENCOMIENDA DE GESTION

mz
mercazaragoza

MERCAZARAGOZA S.A.

AUTOR DEL PROYECTO:

MERCASA

DEPARTAMENTO TÉCNICO MERCASA

LAURA SÁNCHEZ TERRADOS ARQUITECTA

PEDRO VILLOLDO MAZO ARQUITECTO

INGENIERÍA DE ESTRUCTURAS

PÉREZ BENEDICTO INGENIERÍA

DIRECCIÓN DEL TRABAJO

JOSÉ ANTONIO ARANAZ DE MOTTA
ARQUITECTO MUNICIPAL

Documentación Técnica
para la implantación del
MERCADO PROVISIONAL PARA EL
MERCADO CENTRAL LANUZA

SITUACIÓN
C/ Murallas Romanas y Plaza César Augusto, s/nº
Área de Referencia nº1
50003 ZARAGOZA

PLANO
ESTRUCTURA METÁLICA
PÓRTICO SIMPLE

FECHA
JULIO 2017

MODIFICADO
0

ESCALA
especificada en plano
PLANO nº
E-09